



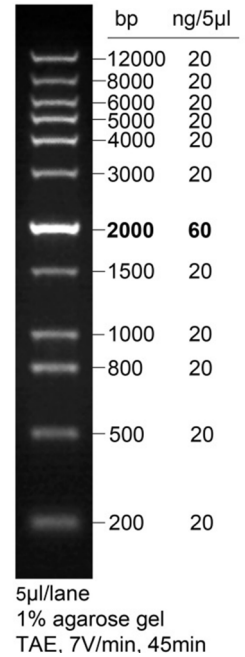
碧云天生物技术/Beyotime Biotechnology
 订货热线: 400-168-3301或800-8283301
 订货e-mail: order@beyotime.com
 技术咨询: info@beyotime.com
 网址: http://www.beyotime.com

InstantView™红色荧光DNA Ladder (0.2-12kb, 12 bands, 溴酚蓝)

| 产品编号 | 产品名称 | 包装 |
|--------|--|------|
| D0120S | InstantView™红色荧光DNA Ladder (0.2-12kb, 12 bands, 溴酚蓝) | 100次 |

产品简介:

- 碧云天的InstantView™红色荧光DNA Ladder (0.2-12kb, 12 bands, Bromophenol Blue), 即 InstantView™ Red Fluorescent DNA Ladder (0.2-12kb, 12 bands, Bromophenol Blue), 是一种即用型(ready for use) DNA分子量标准(DNA Molecular Weight Marker), 包含了12条双链DNA条带, 可以满足各种常规DNA电泳分析的分子量参照需要; 同时本产品中预加了高安全性、高灵敏度的荧光染料NA-Red (Nucleic Acid Red), 无须在琼脂糖凝胶配制时再加入任何核酸染料或者在电泳后进行染色, 上样前已经过红色荧光染料的预染, 使用特别便捷。
- 使用本产品时, DNA样品的上样宜配套使用D0076 InstantView™红色荧光DNA上样缓冲液(6X, 溴酚蓝)或D0081 InstantView™红色荧光DNA上样缓冲液(6X, BeyoRed)。
- 本DNA ladder中2000bp条带用粗体标记(参见右图), 是其它条带亮度的3倍, 使辨别条带更加容易。具体每条带的DNA的含量可以参考右图进行计算。
- 本产品以溴酚蓝为指示剂, 上样时极易下沉, 且颜色清晰可见。
- 每孔上样5微升, 即可观察到非常清楚的DNA条带(参见右图)。
- 使用本产品后在300nm左右波长下检测呈现红色荧光, 与EB的激发光和发射光都比较接近, 无需改变滤光片及观察装置, 适用于原先使用EB为染料的凝胶成像系统。
- 本产品每次使用5微升, 可以使用约100次。



包装清单:

| 产品编号 | 产品名称 | 包装 |
|--------|--|-------|
| D0120S | InstantView™红色荧光DNA Ladder (0.2-12kb, 12 bands, 溴酚蓝) | 500µl |
| — | 说明书 | 1份 |

保存条件:

4°C避光保存, 6个月有效。-20°C避光保存, 至少一年有效。

注意事项:

- 本产品含有荧光染料须避光保存, 但在使用过程中的常规室内光照不会影响其使用效果。
- 电泳时请尽量使用未用过的电泳缓冲液和新配制的琼脂糖凝胶, 以免影响电泳效果。
- 如果观察到条带弥散或者分离不理想, 请尝试以下方法: 使用新鲜配制的电泳缓冲液、降低上样量、降低琼脂糖浓度、选用更长的凝胶、降低电泳电压一倍以上并延长凝胶电泳时间以改善电泳效果、使用更薄的梳齿等。
- 本产品兼容常用的电泳缓冲液, 例如TAE和TBE。
- 本产品仅限于专业人员的科学研究用, 不得用于临床诊断或治疗, 不得用于食品或药品, 不得存放于普通住宅内。
- 为了您的安全和健康, 请穿实验服并戴一次性手套操作。

使用说明:

1. 配制合适浓度的琼脂糖凝胶。注: 不需要添加任何核酸染料。
2. 将本产品适当混匀, 直接加入5微升本产品至加样孔中, 即可电泳。
注: 如果溴酚蓝对所需要观察的条带有干扰, 请使用D0122S InstantView™红色荧光DNA Ladder (0.2-12kb, 12 bands, BeyoRed)。
3. 电泳后, 推荐使用凝胶成像仪进行观察或拍照。

相关产品:

| 产品编号 | 产品名称 | 包装 |
|------------|-----------------------------------|------|
| D0076-1ml | InstantView™红色荧光DNA上样缓冲液(6X, 溴酚蓝) | 1ml |
| D0076-10ml | InstantView™红色荧光DNA上样缓冲液(6X, 溴酚蓝) | 10ml |
| D0078-1ml | InstantView™绿色荧光DNA上样缓冲液(6X, 溴酚蓝) | 1ml |

| | | |
|-------------|--|-------|
| D0078-10ml | InstantView™绿色荧光DNA上样缓冲液(6X, 溴酚蓝) | 10ml |
| D0081-1ml | InstantView™红色荧光DNA上样缓冲液(6X, BeyoRed) | 1ml |
| D0081-10ml | InstantView™红色荧光DNA上样缓冲液(6X, BeyoRed) | 10ml |
| D0083-1ml | InstantView™绿色荧光DNA上样缓冲液(6X, BeyoRed) | 1ml |
| D0083-10ml | InstantView™绿色荧光DNA上样缓冲液(6X, BeyoRed) | 10ml |
| D0115S | InstantView™红色荧光DNA Ladder (0.1-10kb, 21 bands, 溴酚蓝) | 100次 |
| D0116S | InstantView™绿色荧光DNA Ladder (0.1-10kb, 21 bands, 溴酚蓝) | 100次 |
| D0117S | InstantView™红色荧光DNA Ladder (0.1-10kb, 21 bands, BeyoRed) | 100次 |
| D0118S | InstantView™绿色荧光DNA Ladder (0.1-10kb, 21 bands, BeyoRed) | 100次 |
| D0120S | InstantView™红色荧光DNA Ladder (0.2-12kb, 12 bands, 溴酚蓝) | 100次 |
| D0121S | InstantView™绿色荧光DNA Ladder (0.2-12kb, 12 bands, 溴酚蓝) | 100次 |
| D0122S | InstantView™红色荧光DNA Ladder (0.2-12kb, 12 bands, BeyoRed) | 100次 |
| D0123S | InstantView™绿色荧光DNA Ladder (0.2-12kb, 12 bands, BeyoRed) | 100次 |
| D0151-0.2ml | InstantView™红色荧光DNA Marker染料(50X) | 0.2ml |
| D0153-0.2ml | InstantView™绿色荧光DNA Marker染料(50X) | 0.2ml |

Version 2019.03.25